

Maße in mm  
L\* = Abhängig von Einbaubohe, siehe Spezifikationen

# SUPER 1603-1

## Radfertiger



### Spezifikationen SUPER 1603-1

<b>Antrieb</b>		<b>Verteilerschnecken:</b>	2, mit wechselbaren Flügelsegmenten und reversibler Drehrichtung
Motor:	flüssigkeitsgekühlter PERKINS Dieselmotor	<b>Durchmesser:</b>	400 mm
Typ:	1104C-E44TA	<b>Höhenlage:</b>	- Standard: stufenlos um 14 cm mechanisch verstellbar - Option: stufenlos um 20 cm hydraulisch verstellbar, tiefste Stellung 5 cm über Boden
Leistung:	96 kW bei 2000 U/min (nach DIN)	<b>Antrieb:</b>	voneinander unabhängige hydraulische Einzelantriebe
Kraftstofftank:	220 l	<b>Drehzahl:</b>	bis 80 U/min stufenlos verstellbar (manuell sowie auch automatisch)
Elektrische Anlage:	24 V	<b>Schmierung:</b>	Zentralschmieranlage mit elektrisch angetriebener Fett-Schmierpumpe
<b>Fahrwerk</b>		<b>Einbaubohe</b>	
Vorderräder:	4, wippengelagert (Pendelachse)	SB 250:	Grundbreite 2,5 m, Maximalbreite 7,0 m
Bereifung:	Elastikvollgummi	AB 500:	Grundbreite 2,55 bis 5,0 m, Maximalbreite 6,95 m
Reifengröße:	540/300-390 mm	<b>Mögliche Verdichtungs-</b>	
Hinterräder:	2, luftbereift, schlauchlos	<b>einrichtungen:</b>	TV, TP1
Reifengröße:	14.00 R 25	T =	mit Tamper (Stamper)
Fahrertrieb:	hydraulisch, voneinander unabhängige Einzelantriebe	V =	mit Vibrator
	- Standard: 2 Hinterräder	P1 =	mit einer Pressleiste
	- Option: 2 Hinter- und 2 Vorderräder	SB =	Standardbohle
<b>Geschwindigkeiten:</b>	- Einbau: bis 18 m/min, stufenlos verstellbar - Transport: bis 20 km/h, stufenlos verstellbar	AB =	Ausziehbare Bohle
<b>Außenwenderadius:</b>	6,5 m	<b>Einbaudicke:</b>	bis 30 cm
<b>Lenkung:</b>	hydraulisch unterstützt	<b>Heizung:</b>	elektrisch über Heizstäbe
<b>Betriebsbremse:</b>	groß dimensionierte, wartungsfreie, über Pedal zu betätigende Lamellenbremsen	<b>Energieversorgung:</b>	Drehstromgenerator
<b>Hilfsbremse:</b>	hydrostatische Bremse		- Standard: 13/18 kW
<b>Feststellbremse:</b>	wartungsfreie Federspeicher-Lamellenbremse		- Option: 22/36 kW
<b>Aufnahmebehälter</b>		<b>Maße und Gewichte</b>	
Bevorratung:	13,0 t	<b>Länge:</b>	Zugmaschine und Einbaubohe in Transportstellung
Breite:	3265 mm		- SB 250 TV/TP1: 5,94 m
Einschütthöhe:	594 mm (Behälterboden)		- AB 500 TV: 6,06 m
LKW-Abdruckrollen:	pendelnd aufgehängt, 100 mm längs verstellbar		- AB 500 TP1: 6,19 m
<b>Förderaggregate</b>		<b>Gewichte:</b>	Fertiger mit Ausziehböhe AB 500 TV
Kratzförderer:	2, mit wechselbaren Mitnehmerstäben und reversibler Laufrichtung		- bei Einbaubreite bis 5,0 m: 17,0 t
<b>Antrieb:</b>	voneinander unabhängige hydraulische Einzelantriebe		- bei Einbaubreite bis 6,95 m: 18,8 t
<b>Laufgeschwindigkeit:</b>	bis 24 m/min stufenlos verstellbar (manuell sowie auch automatisch)		

Technische Änderungen bleiben vorbehalten

JOSEPH VÖGELE AG  
Neckarauer Straße 168-228  
68146 Mannheim · Germany  
Telefon: +49 (0)621 8105 0  
Telefax: +49 (0)621 8105 461

www.voegle-ag.de

#### SUPER 1603-1

- ▶ Max. Einbaubreite  
7,0 m
- ▶ Max. Einbaukapazität  
600 t/h
- ▶ Transportbreite  
2,55 m

Mit einer erfolgreichen Marke fährt man besser  
– immer wieder!





# Der kompakte Radfertiger

Innovative Einbautechnologie ist keine Frage der Größe. Das beweist der SUPER 1603-1 von VÖGELE. Als Mitglied der neuen „Strich-1er“-Fertigerfamilie von VÖGELE definiert der Radfertiger SUPER 1603-1 den Stand der Technik in der Kompaktklasse ganz neu. Er verfügt über hochwertige Komponenten und erzielt mit modernsten Systemlösungen Spitzenwerte in Sachen Effizienz und Leistungsfähigkeit. Trotz seiner kompakten Abmessungen verfügt der SUPER 1603-1 über alle Stärken, die die VÖGELE Straßenfertiger so besonders leistungsstark, zuverlässig und wirtschaftlich machen:

- Kraftvolles, effizientes Motor- und Hydrauliksystem
- Robuste und exakt arbeitende Materialförderung und -verteilung
- Anwenderfreundliche Maschinenbedienung und -wartung

Dabei zeichnet sich der SUPER 1603-1 natürlich besonders durch seine hohe Mobilität, Wendigkeit und Transportgeschwindigkeit aus. Damit ist er flexibel in einem vielfältigen Anwendungsspektrum einzusetzen.

Außergewöhnlich bei diesem Fahrwerkstyp: Auch als Radfertiger lässt sich der SUPER 1603-1 mit Hochverdichtungsaggregaten einsetzen.

- ▶ Maximale Einbaubreite 7,0 m
- ▶ Maximale Einbaudicke 30 cm
- ▶ Einbaukapazität bis 600 t/h
- ▶ Transportbreite 2,55 m
- ▶ Einbaugeschwindigkeit bis 18 m/min, Transportgeschwindigkeit bis 20 km/h
- ▶ Leistungsstarker PERKINS Dieselmotor mit 96 kW
- ▶ Kombinierbar mit der VÖGELE Ausziehbohle AB 500 sowie der Standardbohle SB 250





# SUPER 1603-1 – die Vorteile auf einen Blick

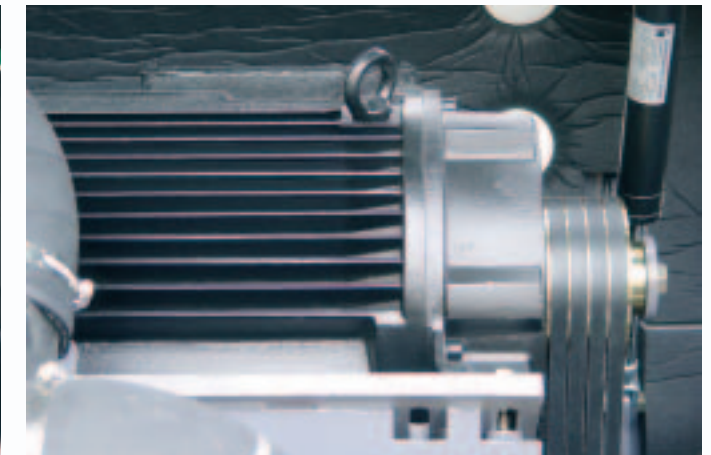
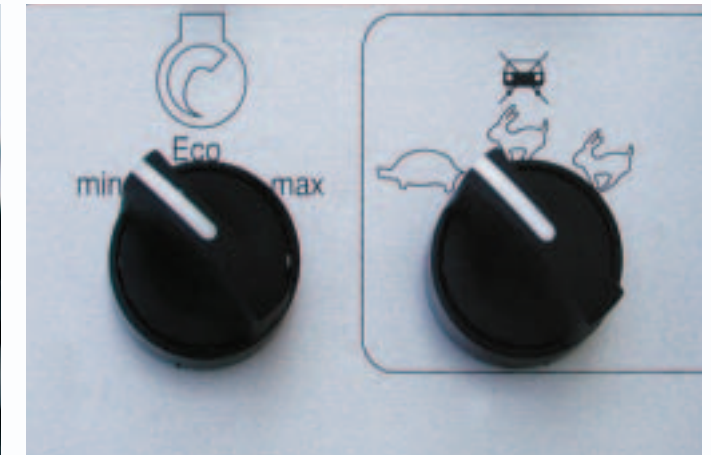
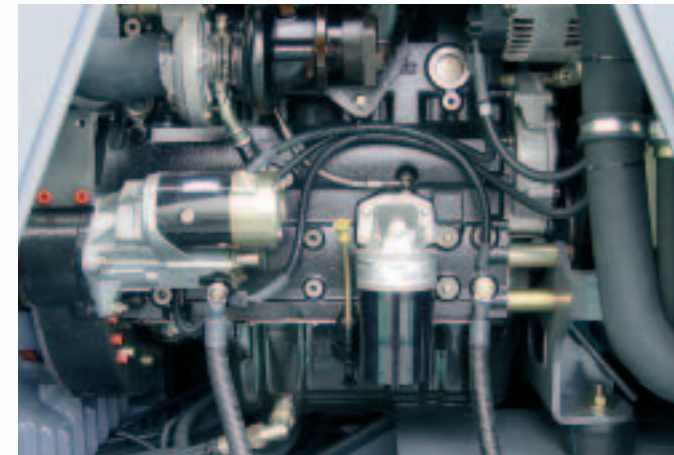
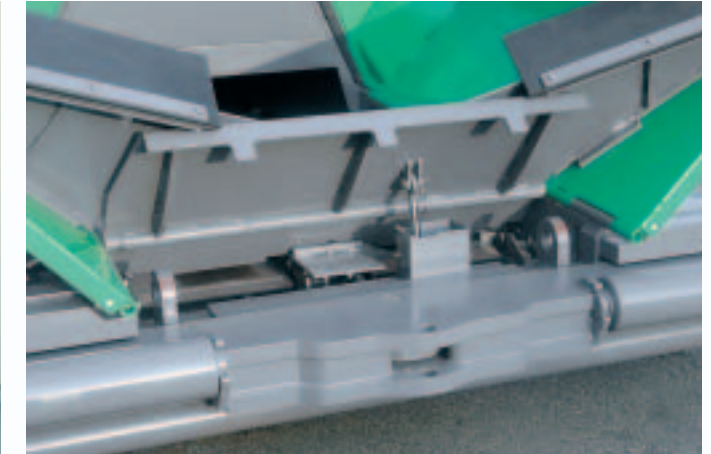
HIGHLIGHTS

## Optimaler Materialfluss vom LKW bis zur Bohle

- ▶ Großzügiger Aufnahmebehälter mit 13 Tonnen Bevorratungskapazität
- ▶ Hydraulikantriebe von Kratzerband und Verteilerschnecke sind für hohe Einbauleistungen ausgelegt
- ▶ Mischgutpegel wird vor der Bohle und bei der Förderung automatisch überwacht; Transport- und Verteilaggregate werden bedarfsgerecht geregelt
- ▶ Stufenlos Höhenverstellung der Verteilerschnecke bei optional hydraulischer Höhenverstellung bis 5 cm über dem Boden
- ▶ Großer Flügel Durchmesser der Verteilerschnecke (400 mm) für optimale Mischgutverteilung
- ▶ Kein Materialverlust, keine Handarbeit: Dafür sorgen reversierbares Kratzerband und die optional erhältliche hydraulisch betätigte Frontklappe

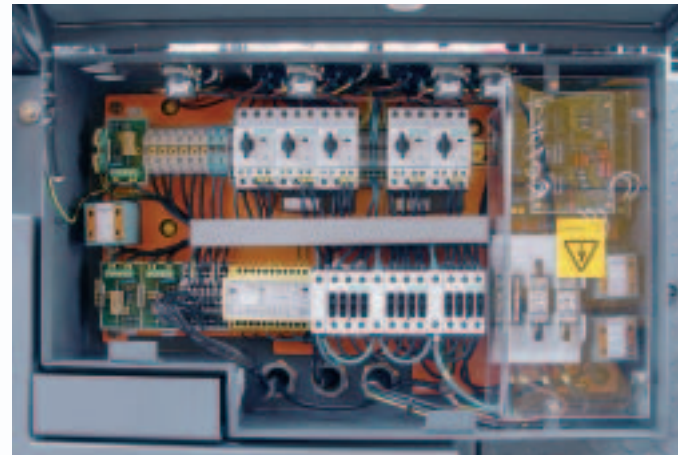
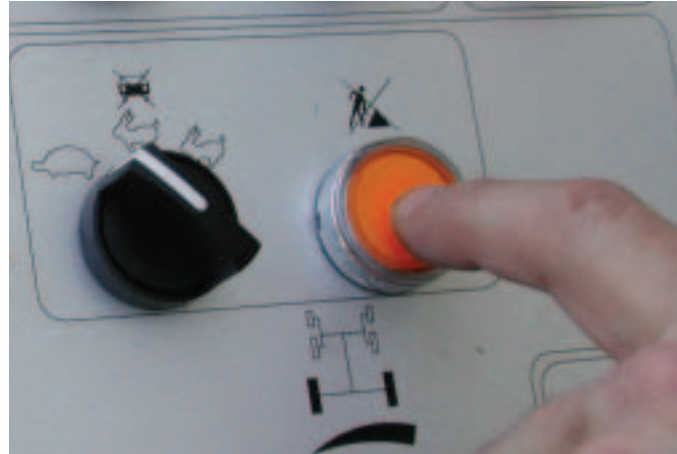
## Sparsame Leistungsträger

- ▶ Kraftvoller PERKINS Dieselmotor mit 96 kW bei nur 2000 U/min
- ▶ Motormanagement mit ECO-Stufe und elektronischer Drehzahlbegrenzung, dadurch
  - sparsam im Verbrauch
  - geräuscharm
  - langlebig
- ▶ Leistungsstarker, moderner Drehstromgenerator mit elektronischem Generatormanagement
  - Leistung wird exakt auf die Einbaubreite abgestimmt
  - Halber Energiebedarf durch Intervallschaltung der Bohlenheizung im Automatikbetrieb; Lastsprünge werden vermieden
- ▶ Großer Mehrfeldkühler für Motorkühlwasser, Hydrauliköl und Ladeluft
  - Selbst bei Vollastbetrieb und hohen Außentemperaturen bis zu 50° C immer optimale Temperatur und 100-prozentige Motorleistung
- ▶ Hochwertige hydraulische Einzelantriebe
  - Motorleistung wird durch Pumpenverteilergetriebe mit optimalem Wirkungsgrad in Maschinenpower umgesetzt
  - Geschlossene Hydraulikkreise erzielen bestmögliche Effizienz





# SUPER 1603-1 – die Vorteile auf einen Blick



## Leicht zu bedienen

- ▶ Fahrersitze und Bedienpulte lassen sich für optimale Rundumsicht individuell verstellen
- ▶ Bedienpulte sind ergonomisch konzipiert und anwenderfreundlich – besonders im Baustellenbetrieb
- ▶ Innovative Steuerungstechnologie V-TRONIC:
  - Auf übersichtlichem Display sind alle wichtigen Betriebsdaten jederzeit im Blick
  - Smart Switch ermöglicht nach dem Umsetzen Wiederherstellen aller Betriebszustände auf Knopfdruck
- ▶ Nivellierautomatik NIVELTRONIC® (Option) zur präzisen Überwachung und Steuerung von Fertiger und Einbaubohle: optimale Profilgenauigkeit auch bei schwierigen Untergrundverhältnissen

## Wartung leicht gemacht

- ▶ Wartungs- und Messpunkte sind dank breiter Motorhaube und großen Zugangsklappen frei erreichbar
- ▶ Besonders wartungsfreundliche Konstruktion – z. B. flexible Schläuche – reduziert die Zahl der Verschraubungen
- ▶ Automatische Schmierung Kratzerband- und Verteilerschneckenlager durch Zentralschmieranlage
- ▶ Verschleißresistente Bauteile mit langer Lebensdauer
- ▶ VÖGELE Innovation V-TRONIC optimiert Überwachung und Wartung und stimmt alle Fertigerfunktionen perfekt aufeinander ab:
  - Alle Betriebsdaten und Maschinenfunktionen im Blick
  - Schnelle Diagnose von möglichen Fehlerquellen
  - Steuermodule mit wenigen Handgriffen austauschbar

## Mobil auf Rädern

- ▶ Dank kompakter Abmessungen und hoher Wendigkeit schnell und platzsparend zu verladen
- ▶ Auf eigenem Fahrwerk schnell auf der Straße (bis zu 20 km/h) und schnell beim Umsetzen auf der Baustelle
- ▶ Kleiner Außenwenderadius von nur 6,5 m
- ▶ Beide Hinterräder sowie die hinteren zwei Vorderräder (Option) sind einzeln hydrostatisch angetrieben
- ▶ Jederzeit optimale Traktion durch elektronischen Zugkraftregler TM; Überlastung des Antriebs ist ausgeschlossen
- ▶ Bewährte, statisch bestimmte Drei-Punkt-Lagerung der Vorderräder garantiert ununterbrochenen Bodenkontakt

HIGHLIGHTS

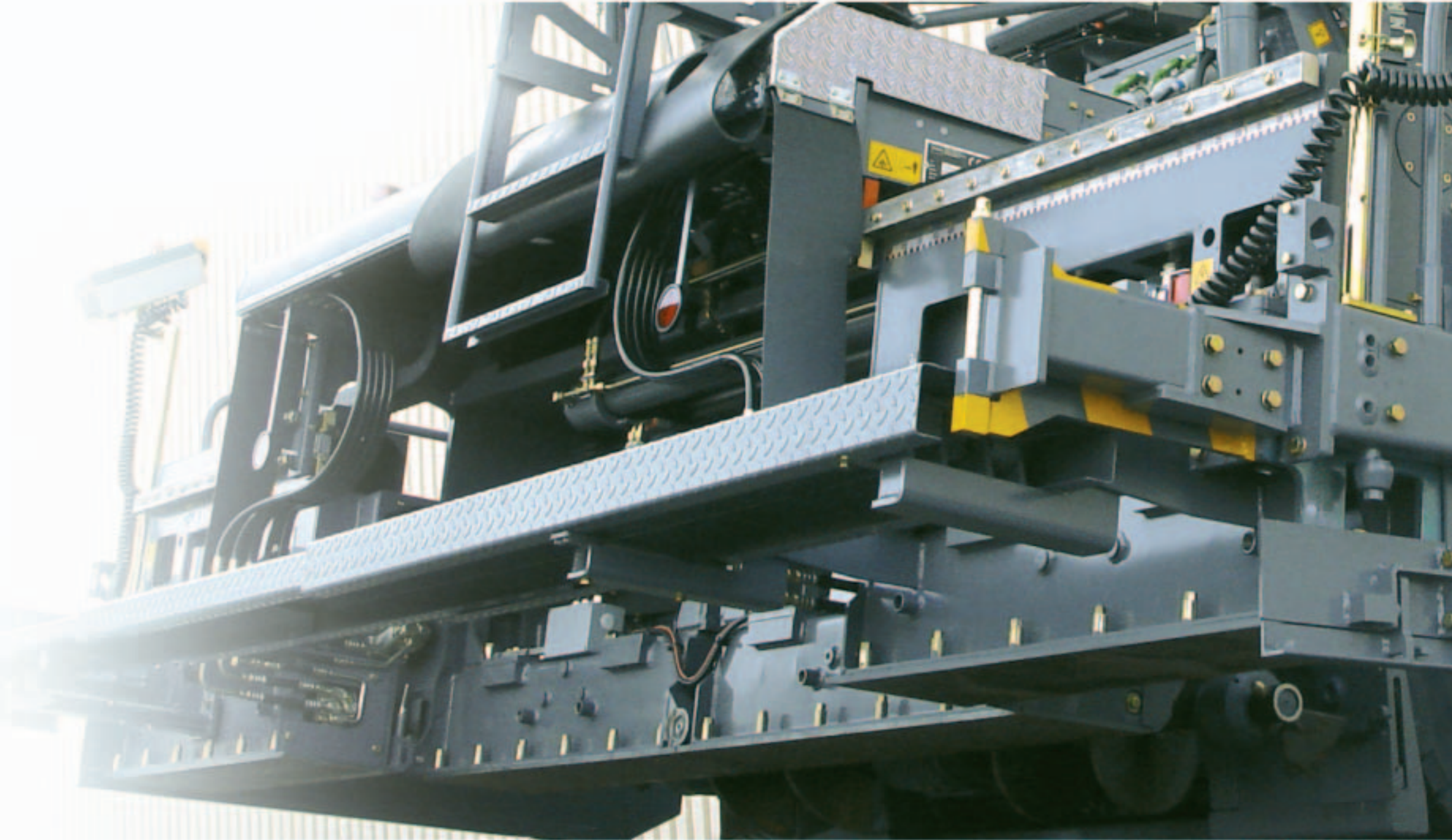




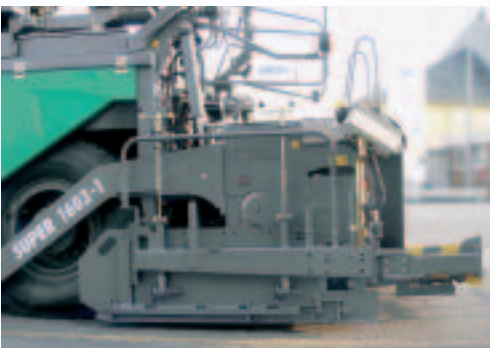
# Einbaubohlen

Damit ein Fertiger seine Aufgabe – hohe Einbauqualität wirtschaftlich zu erzielen – erfüllen kann, muss er mit der richtigen Einbaubohle kombiniert werden. Welche das ist, hängt vor allem vom gewünschten Anwendungsspektrum ab.

- ▶ Der SUPER 1603-1 ist sowohl mit der Standardbohle SB 250 als auch mit der Ausziehbohle AB 500 kombinierbar.
- ▶ Außergewöhnlich für einen kompakten Radfertiger: Beide Bohlentypen gibt es für den SUPER 1603-1 auch in einer hochverdichtenden Variante mit Tamper und impulshydraulisch beaufschlagter Pressleiste (TP1).







# Im Detail: Das SUPER 1603-1 Bohlen system

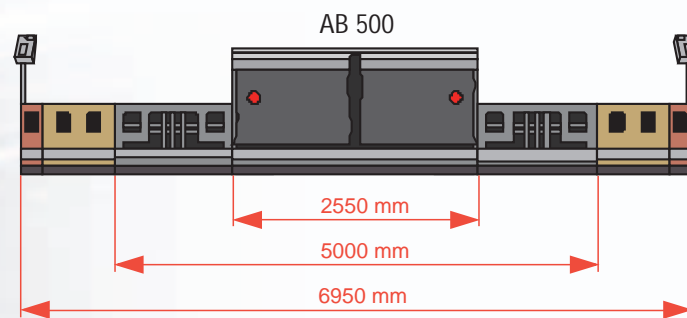
## AB 500:

### ► Einbaubreitenspektrum:

- AB 500: 2,55 bis 5,0 m, stufenlos ausfahrbar, mit starren Verbreiterungsteilen erweiterbar auf bis zu 6,95 m

### ► Verdichtungsvarianten:

- AB 500 TV mit Tamper und Vibration
- AB 500 TP1 mit Tamper und einer Pressleiste



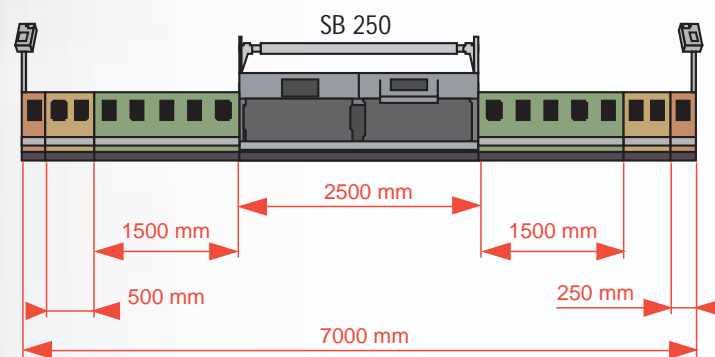
## SB 250:

### ► Einbaubreitenspektrum:

- SB 250: Grundbreite 2,5 m, mit starren Verbreiterungsteilen erweiterbar auf bis zu 7,0 m

### ► Verdichtungsvarianten:

- SB 250 TV mit Tamper und Vibration
- SB 250 TP1 mit Tamper und einer Pressleiste



### ► Querprofile:

- Positive und negative Dachprofile können mit allen Bohlen hergestellt werden
- Durch getrennte Höhenverstellung der beiden ausfahrbaren Verbreiterungen lassen sich die Ausziehbohlen für vielfältige Profilvarianten einstellen

### ► Elektrisches Heizsystem

- Einheitliche Deckenoberfläche – auch bei vollem Auszug – durch gleichmäßiges Aufheizen von Glättblechen, Tamper- und Pressleisten
- Deutlich reduzierte Vorwärmzeit der Elektroheizung selbst bei Leerlaufdrehzahl des Motors durch intelligentes Generatorenmanagement
- Im Automatikbetrieb motorschonende und kraftstoffsparende Intervallschaltung, die im Wechsel jeweils eine Hälfte der Bohlenheizung mit Energie versorgt

## FÜR JEDE AUFGABE DIE RICHTIGE AUSSTATTUNG

### ► Der SUPER 1603-1 lässt sich mit vielen Optionen individuell konfigurieren, z. B.:

- Ultraschall-Sensoren zur Überwachung des Mischgutpegels vor der Bohle
- Nivellierautomatik NIVELTRONIC® in verschiedenen Ausführungen
- Lenkautomat
- Vorderradantrieb
- Reinigungsanlage
- Steckdosensatz zum Anschluss von Elektrogeräten
- Allwetterverdeck
- Beheizter Komfort-Fahrsitz

Weitere Sonderausstattungsmerkmale verfügbar! Fragen Sie Ihren VÖGELE Partner.